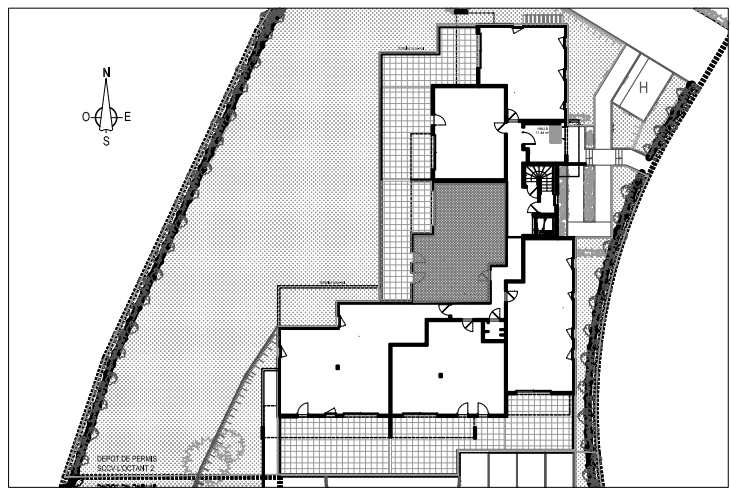


# "L'OCTANT 2"

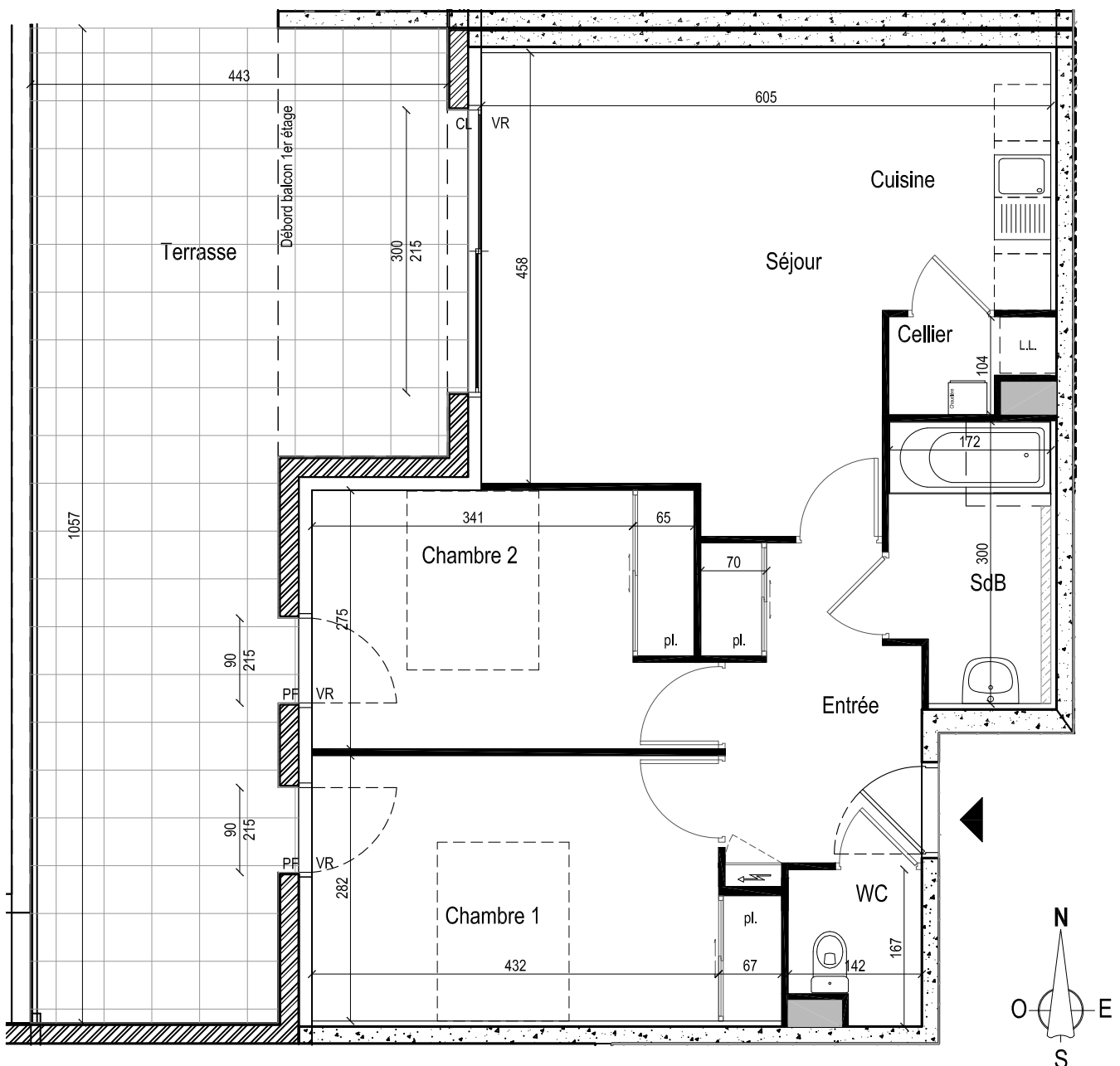
## - Concarneau -

SEJOUR - CUISINE	25,49 m <sup>2</sup>
CHAMBRE 1 + PL	13,07 m <sup>2</sup>
CHAMBRE 2 + PL	11,36 m <sup>2</sup>
SALLE DE BAINS	5,05 m <sup>2</sup>
WC	2,15 m <sup>2</sup>
CELLIER	1,57 m <sup>2</sup>
ENTREE + PL	6,93 m <sup>2</sup>
<b>TOTAL</b>	<b>65,62 m<sup>2</sup></b>
TERRASSE	34,00 m <sup>2</sup>



Situation du Logement

### REZ-DE-CHAUSSEE - T3 n°04



document établi le 04/10/2017

Dans les pièces humides, les indications telles que LL, LV, Frigo, etc. sont représentées pour définir un emplacement ; la fourniture de l'électroménager n'est pas prévue dans la prestation due.

Des modifications mineures, ou des aménagements de détails nécessaires pour des raisons techniques ou administratives, pourront être apportés aux plans.