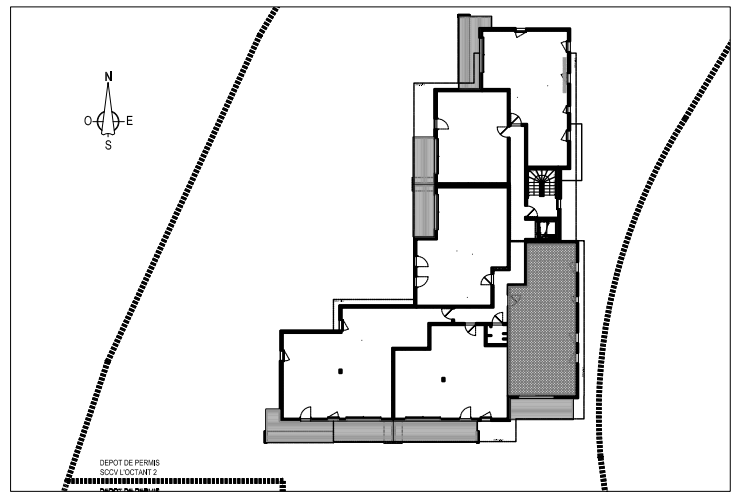


# "L'OCTANT 2"

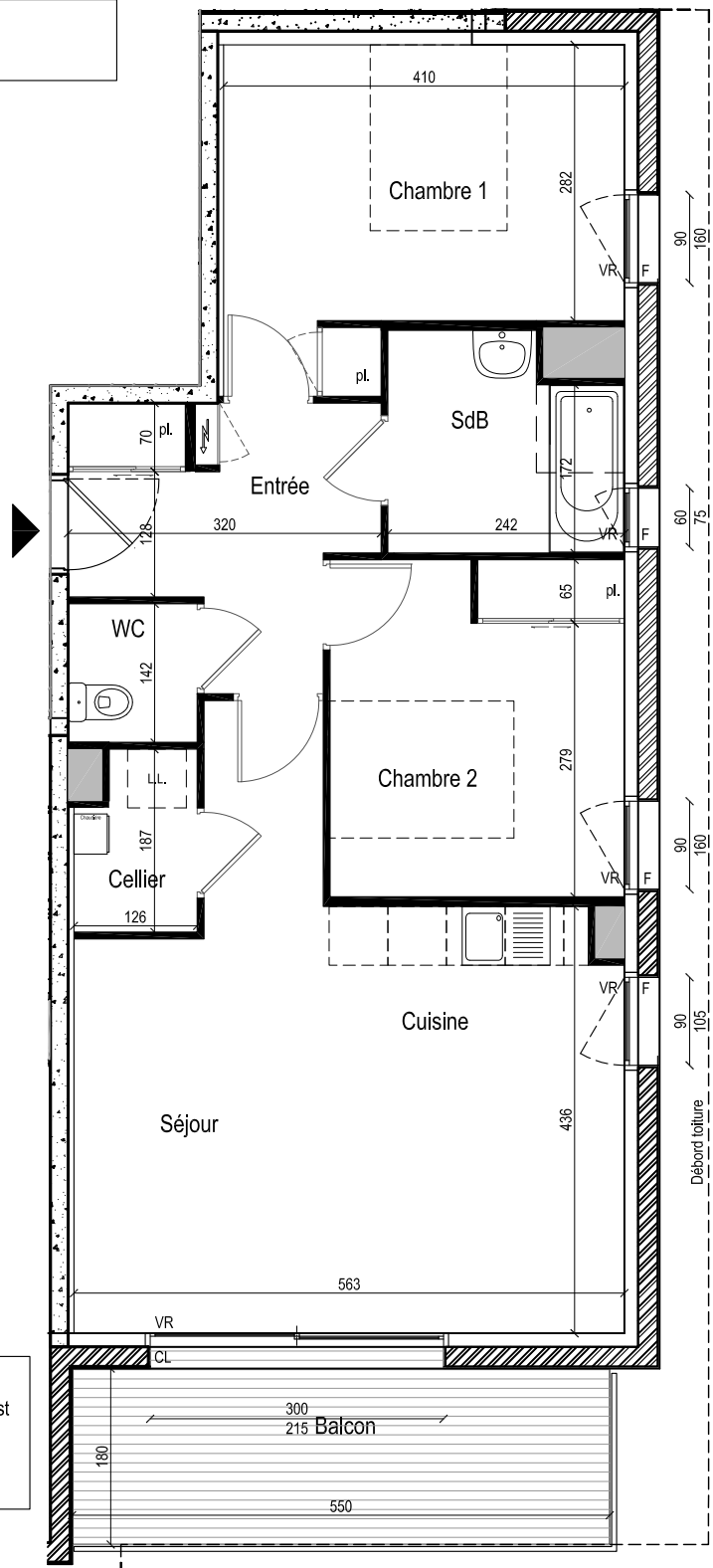
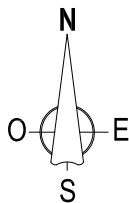
## - Concarneau -

SEJOUR - CUISINE	26,47 m <sup>2</sup>
CHAMBRE 1 + PL	12,81 m <sup>2</sup>
CHAMBRE 2 + PL	10,32 m <sup>2</sup>
SALLE DE BAINS	5,01 m <sup>2</sup>
WC	1,87 m <sup>2</sup>
CELLIER	2,14 m <sup>2</sup>
ENTREE + PL	7,04 m <sup>2</sup>
<b>TOTAL</b>	<b>65,66 m<sup>2</sup></b>
BALCON	9,00 m <sup>2</sup>



Situation du Logement

## 2e ETAGE - T3 n°21



document établi le 04/10/2017

Dans les pièces humides, les indications telles que LL, LV, Frigo, etc. sont représentées pour définir un emplacement ; la fourniture de l'électroménager n'est pas prévue dans la prestation due.  
Des modifications mineures, ou des aménagements de détails nécessaires pour des raisons techniques ou administratives, pourront être apportés aux plans.