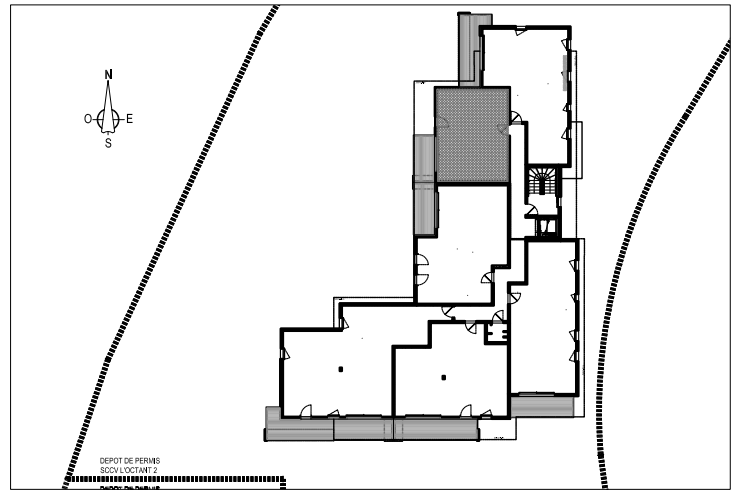


# "L'OCTANT 2"

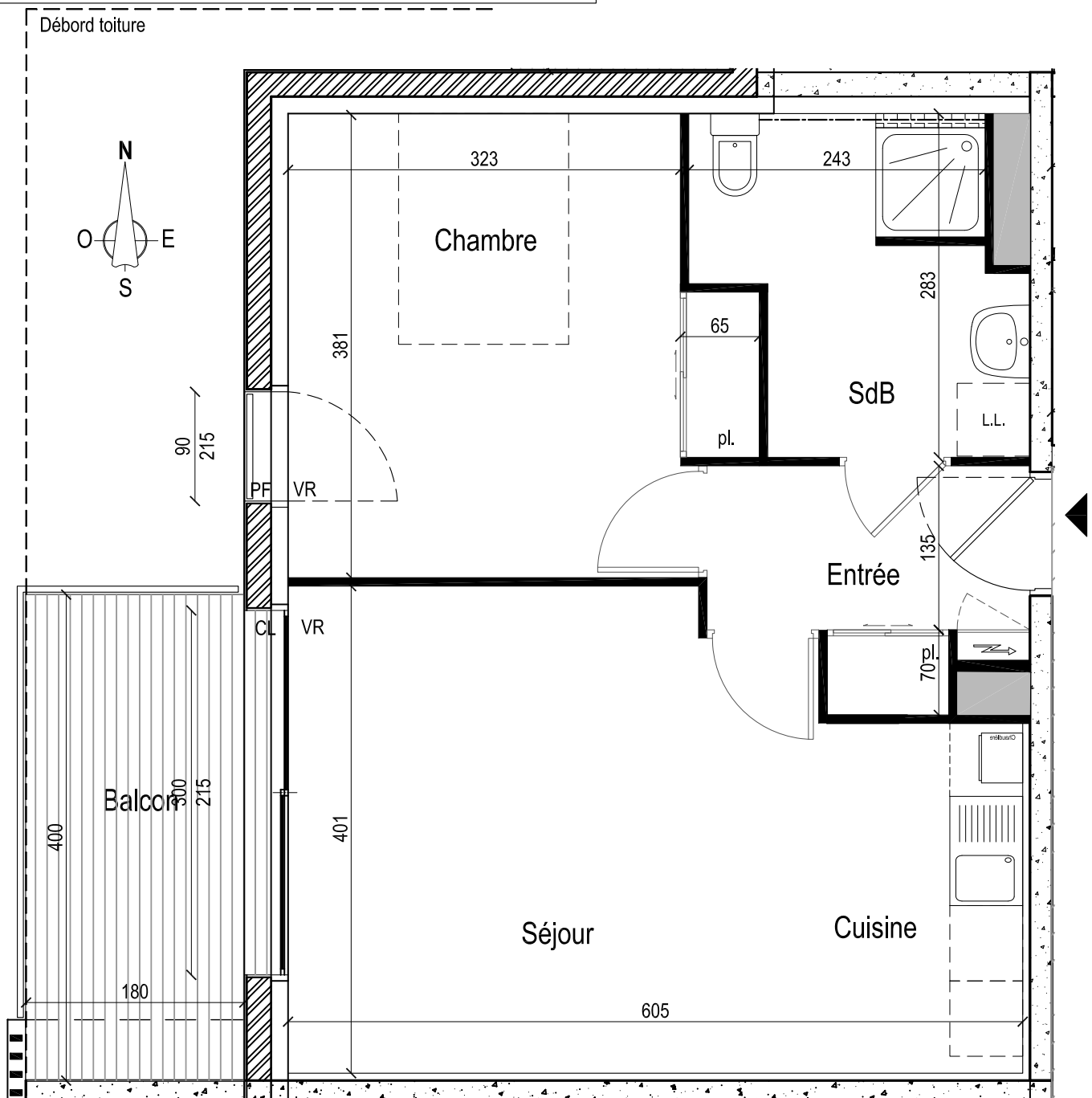
## - Concarneau -

SEJOUR - CUISINE	21,93 m <sup>2</sup>
CHAMBRE + PL	13,36 m <sup>2</sup>
SALLE DE DOUCHE	6,54 m <sup>2</sup>
ENTREE + PL	4,29 m <sup>2</sup>
<b>TOTAL</b>	<b>46,12 m<sup>2</sup></b>
BALCON	7,00 m <sup>2</sup>



Situation du Logement

### 2e ETAGE - T2 n°25



document établi le 04/10/2017

Dans les pièces humides, les indications telles que LL, LV, Frigo, etc. sont représentées pour définir un emplacement ; la fourniture de l'électroménager n'est pas prévue dans la prestation due. Des modifications mineures, ou des aménagements de détails nécessaires pour des raisons techniques ou administratives, pourront être apportés aux plans.