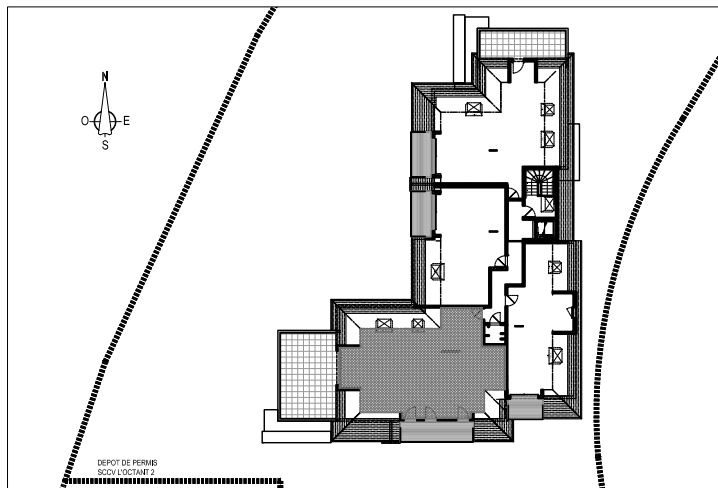


# "L'OCTANT 2"

- Concarneau -

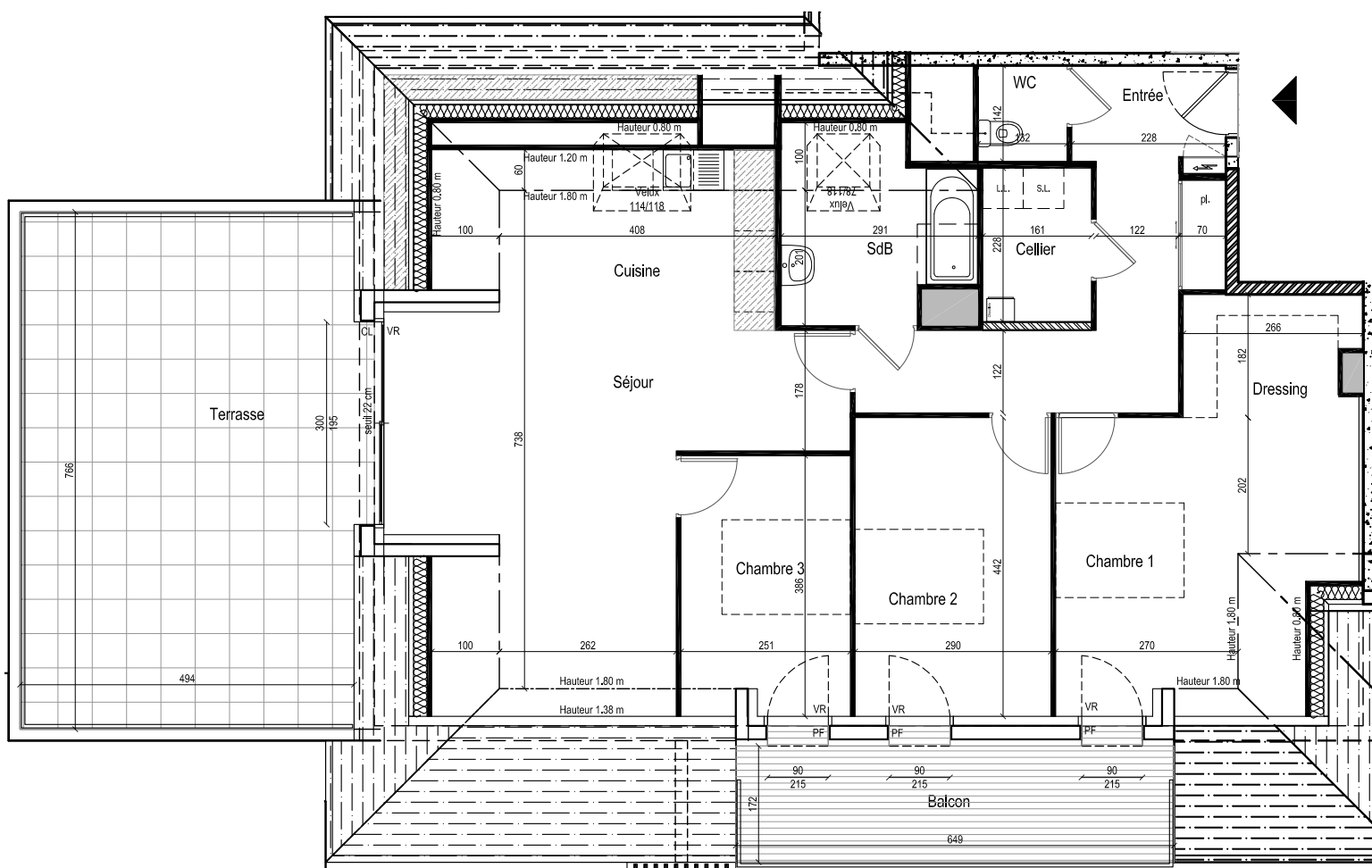
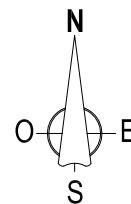
S. Habitables S. Utiles

SEJOUR - CUISINE	32,60 m <sup>2</sup>	40,57 m <sup>2</sup>
CHAMBRE 1 + DRESS	19,60 m <sup>2</sup>	22,72 m <sup>2</sup>
CHAMBRE 2	12,83 m <sup>2</sup>	12,83 m <sup>2</sup>
CHAMBRE 3	9,28 m <sup>2</sup>	9,61 m <sup>2</sup>
SALLE DE BAINS	5,29 m <sup>2</sup>	7,48 m <sup>2</sup>
WC	1,87 m <sup>2</sup>	1,87 m <sup>2</sup>
CELLIER	3,66 m <sup>2</sup>	3,66 m <sup>2</sup>
ENTREE + PL	13,22 m <sup>2</sup>	13,22 m <sup>2</sup>
<b>TOTAL</b>	<b>98,35 m<sup>2</sup></b>	<b>111,96 m<sup>2</sup></b>
TERRASSE	37,00 m <sup>2</sup>	
BALCON	11,00 m <sup>2</sup>	



Situation du Logement

## COMBLES - T4 n°32



document établi le 05/10/2017

Dans les pièces humides, les indications telles que LL, LV, Frigo, etc. sont représentées pour définir un emplacement ; la fourniture de l'électroménager n'est pas prévue dans la prestation due.

Des modifications mineures, ou des aménagements de détails nécessaires pour des raisons techniques ou administratives, pourront être apportés aux plans.