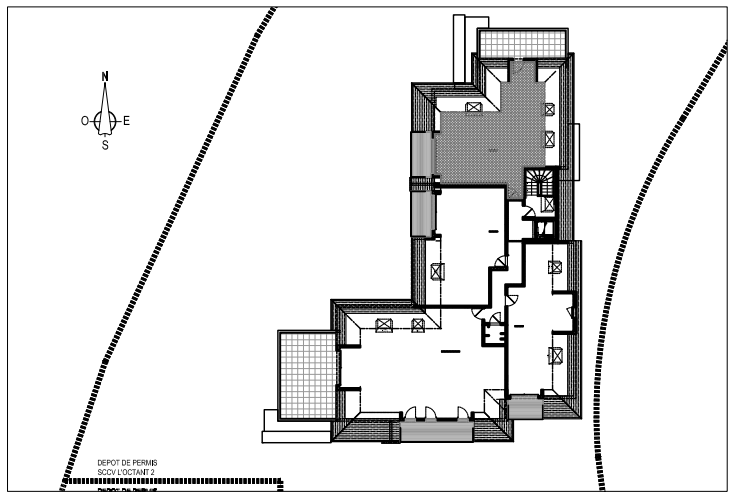


# "L'OCTANT 2"

- Concarneau -

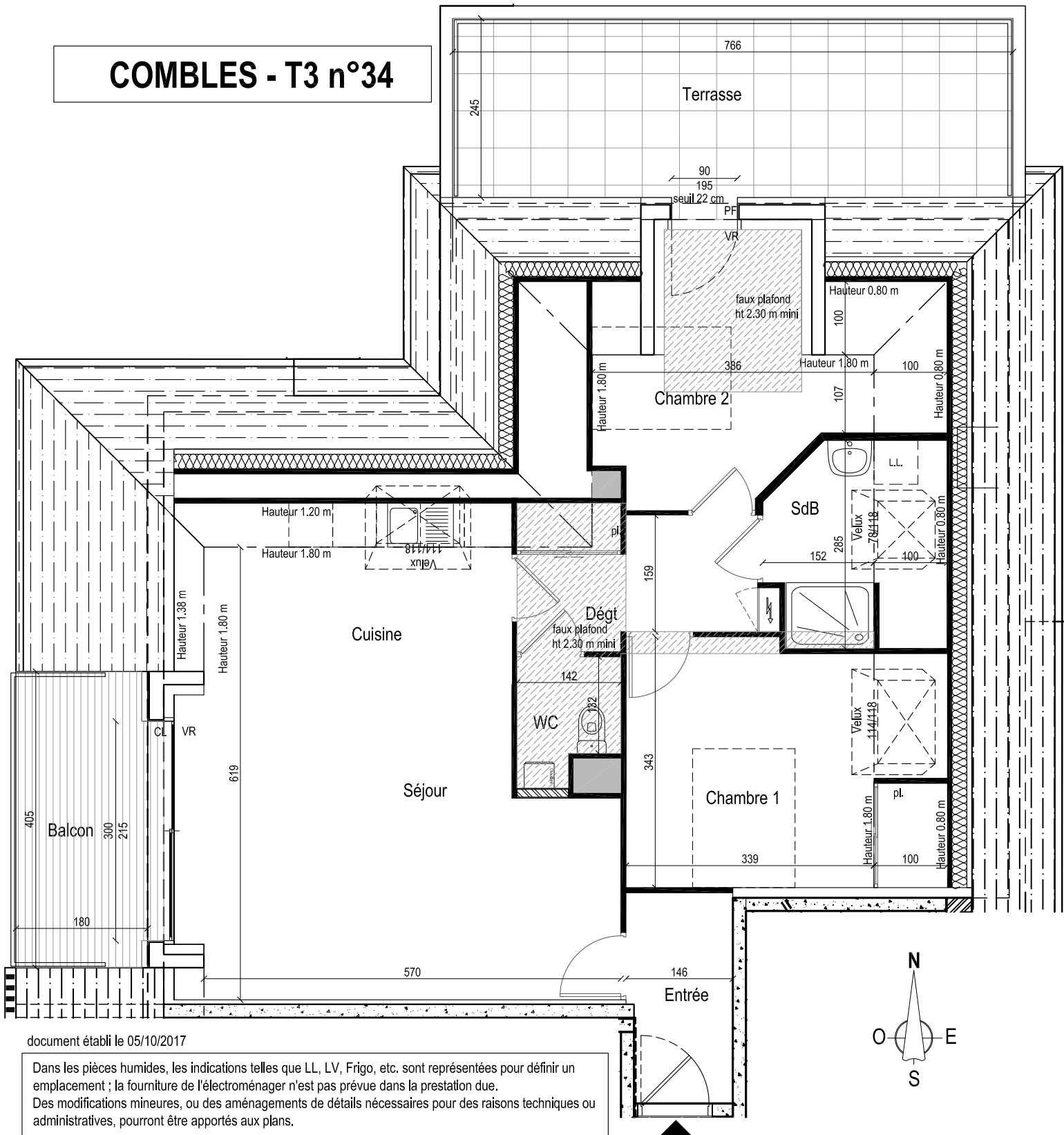
S. Habitables S. Utiles

SEJOUR - CUISINE	31,57 m <sup>2</sup>	35,22 m <sup>2</sup>
CHAMBRE 1 + PL	11,34 m <sup>2</sup>	14,47 m <sup>2</sup>
CHAMBRE 2	9,82 m <sup>2</sup>	13,22 m <sup>2</sup>
SALLE DE DOUCHE	3,70 m <sup>2</sup>	5,65 m <sup>2</sup>
WC	2,21 m <sup>2</sup>	2,21 m <sup>2</sup>
DEGAGEMENT + PL	5,20 m <sup>2</sup>	5,82 m <sup>2</sup>
ENTREE	4,06 m <sup>2</sup>	4,06 m <sup>2</sup>
<b>TOTAL</b>	<b>67,90 m<sup>2</sup></b>	<b>80,65 m<sup>2</sup></b>
TERRASSE	18,00 m <sup>2</sup>	
BALCON	7,00 m <sup>2</sup>	



Situation du Logement

## COMBLES - T3 n°34



document établi le 05/10/2017

Dans les pièces humides, les indications telles que LL, LV, Frigo, etc. sont représentées pour définir un emplacement ; la fourniture de l'électroménager n'est pas prévue dans la prestation due.  
Des modifications mineures, ou des aménagements de détails nécessaires pour des raisons techniques ou administratives, pourront être apportés aux plans.