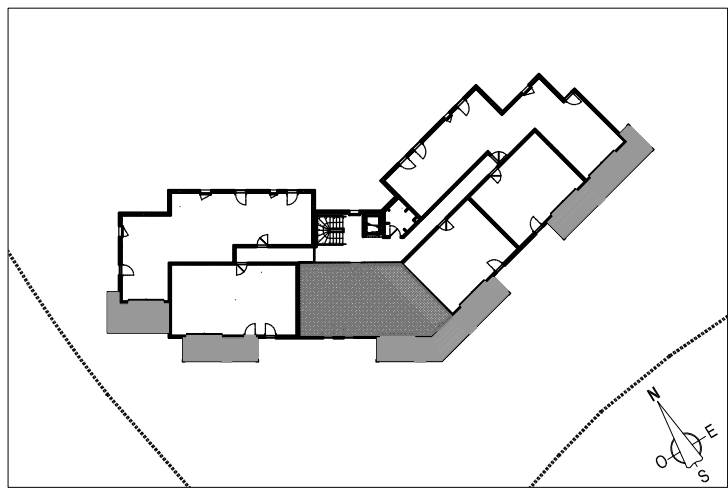


# "LE BEAUPRE"

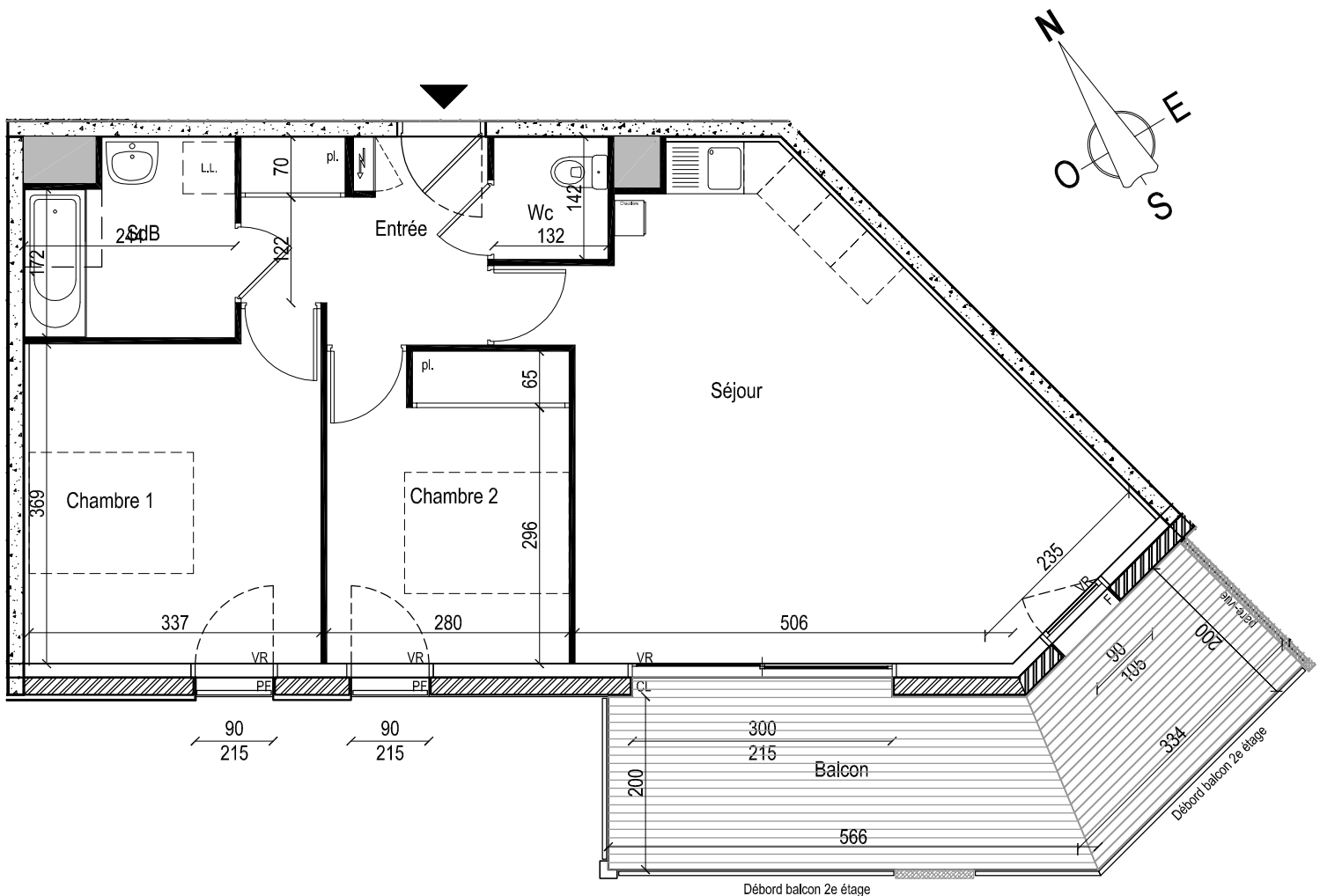
- Concarneau -

SEJOUR - CUISINE	29,45 m <sup>2</sup>
CHAMBRE 1	12,82 m <sup>2</sup>
CHAMBRE 2 + PL	10,06 m <sup>2</sup>
SALLE DE BAINS	5,04 m <sup>2</sup>
WC	1,87 m <sup>2</sup>
ENTREE + PL	6,14 m <sup>2</sup>
<b>TOTAL</b>	<b>65,38 m<sup>2</sup></b>
BALCON	16,00 m <sup>2</sup>



Situation du Logement

## 1er ETAGE - T3 n°15



document établi le 15/11/2018 - Modifié le 20/11/2018

Dans les pièces humides, les indications telles que LL, LV, Frigo, etc. sont représentées pour définir un emplacement ; la fourniture de l'électroménager n'est pas prévue dans la prestation due.

Des modifications mineures, ou des aménagements de détails nécessaires pour des raisons techniques ou administratives, pourront être apportés aux plans.